

Microsoft Office

PowerPoint

Bengali Version

SUMANTA LAL GHOSH
COMPUTER SCIENCE DEPARTMENT
Course- SEC Paper
Semester- I
Credits-2
Paper: MS Power Point

Duration of Examination for SEC

Examination		Duration of Exams
Semester End Examination (Theoretical)	40	2 hours
Semester End Examination (Practical) – To be conducted by the Colleges. Modalities of the examination to be finalized by the BOS	20	Up to 5 hours
Total	60	

- For SEC (Theoretical – 40 Marks)

Sl. No.	Questions to be answered	Out of	Marks of each question	Total Marks
1	5	8	1	$5 \times 1 = 5$
2	3	5	5	$3 \times 5 = 15$
3	2	4	10	$2 \times 10 = 20$

Course- SEC Paper:	Paper Code-SEC2 E2 MS Power Point	Credits-2	Lectures/Week-2
-------------------------------	--	------------------	------------------------

Prerequisite(s) and/or Note(s):

- (1) High school mathematics.
- (2) Note(s): Syllabus changes yearly and may be modified during the term itself, depending on the circumstances. However, students will be evaluated only on the basis of topics covered in the course.

Course Objectives

Knowledge Acquired:

- (1) Presentation design principles understanding.
- (2) MS PowerPoint interface familiarity.
- (3) Slide layout and formatting comprehension.

Skills Gained:

- (1) Slide creation and editing proficiency.
- (2) Visual content insertion capability.
- (3) Animation and transition application skill.

Competency Developed:

- (1) Effective presentation delivery competency.
- (2) Audience engagement techniques mastery.
- (3) Time management during presentations efficiency.

Syllabus Overview

Unit 1: Creating and Managing Presentations 10 Lectures

Create a Presentation: Insert and Format Slides, Modify Slides, Handouts, and Notes, Change Presentation Options and Views, Configure a Presentation for Print, Configure and Present a Slide Show, Insert and Format Text: Insert and Format Shapes and Text Boxes, Insert and Format Images, Order and Group Objects.

Unit 2: Tables, Charts, SmartArt, and Media 5 Lectures

Insert and Format Tables: Insert and Format Charts, Insert and Format SmartArt graphics, Insert and Manage Media.

Unit 3: Transitions and Animations 5 Lectures

Apply Slide Transitions, Animate Slide Content, Set Timing for Transitions and Animations, Working with bullets and numbering, Working with different views, Working with slide Master, Slide show option

Suggested Readings

1. Microsoft power point 2019 ,learning the basics by Eric Stockson
2. Microsoft power point 2019 for beginners by J.Davidson.
3. Marquee series Microsoft power point 2019 by Audrey Roggenkamp & Lan Rutkowsky ,Nita Rutkosky

Course-SEC	Paper Code-SEC2L E2	Credits-1	Lab hours/Week-2
Paper:	MS Power Point (Lab)		

Students are advised to do laboratory/practical practice not limited to, but including the following types of problems:

- (1) Creating a Title Slide
- (2) Creating Slides Using Layouts
- (3) Create a presentation that consists of 5 slides and save your Presentation in desktop.
- (4) Demonstrate slide transitions and animation
- (5) Insert slide number, slide date, slide header and footer
- (6) Demonstrate rehearse time.
- (7) Demonstrate master slide.

সূচিপত্র

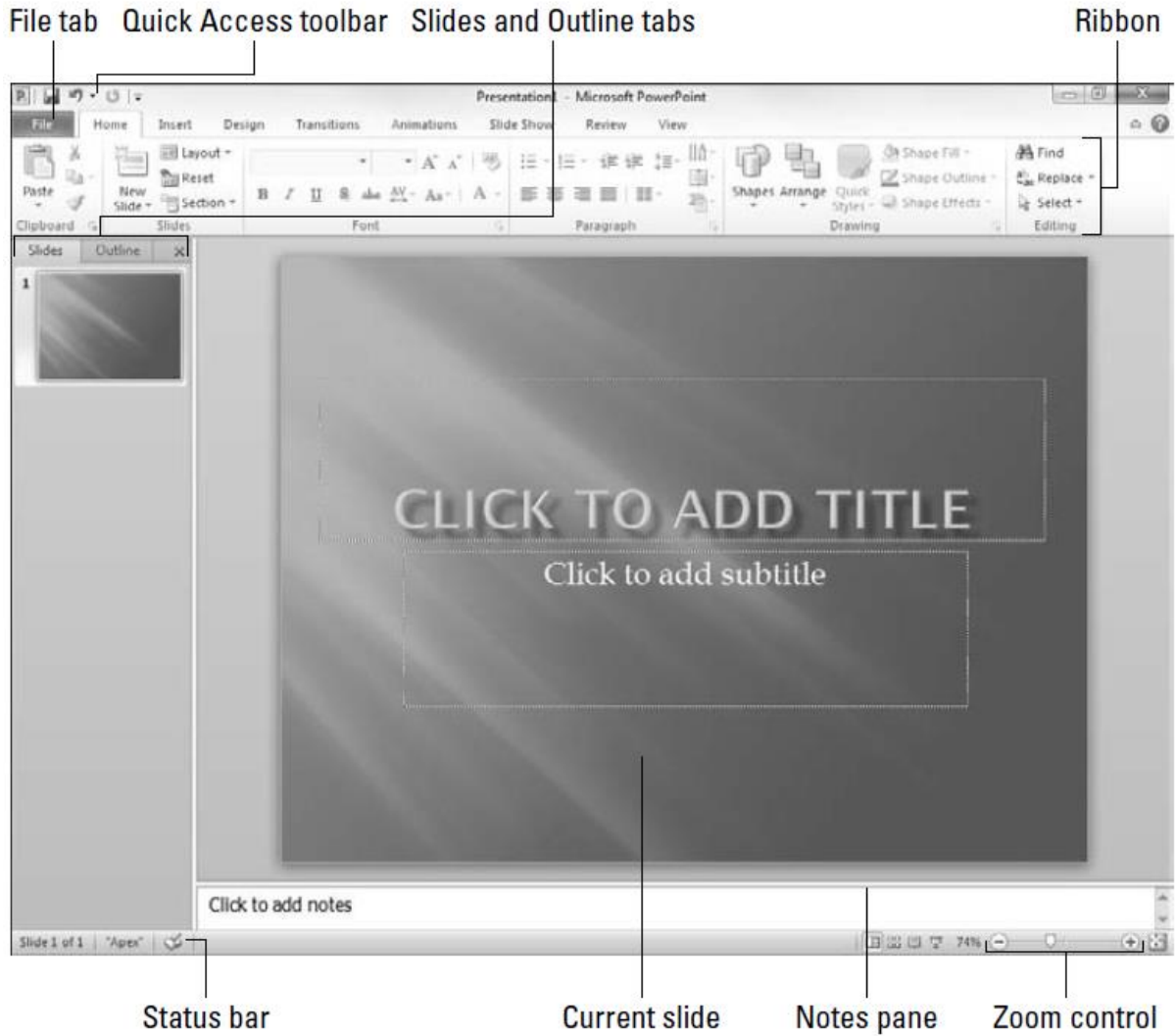
মাইক্রোসফট পাওয়ার পয়েন্ট কি?	3
প্রাথমিক ধারণা	
রিবন	4
নোট পেন	4
স্ট্যাটাস বার	4
জুম নিয়ন্ত্রণ	4
ডায়ালগ বক্স	4
উপস্থাপনা	
একটি নতুন উপস্থাপনা (Presentation) তৈরি	6
নতুন স্লাইড যোগ করার পদ্ধতি	7
লেখা এবং এডিট পদ্ধতি	7
একটি টেক্সট বক্স অন্তর্ভুক্ত করার জন্য	8
স্লাইড লেআউট পরিবর্তন	8
একটি ডিজাইন নির্বাচন	9
একটি উপস্থাপনা সেভ করার জন্য	10
ভিউ অপশন	
স্লাইড দেখার বিভিন্ন উপায়	11
সাধারণ (ট্রাই পেন) ভিউ [Normal View]	12
নির্বাচক স্লাইড ভিউ [Slide Sorter View]	12
স্লাইড শো [Slide Show]	13
টেক্সট	
স্থানধারণক এবং টেক্সট নির্বাচন	14
ফরম্যাটিং টেক্সট	14
হোম রিবন ব্যবহার টেক্সট ফরম্যাটিং	15
ফরম্যাট রিবন ব্যবহার ও টেক্সট ফরম্যাটিং	15
ফরম্যাট পেইন্টার	17
কেস পরিবর্তন (Changing Case)	17
স্থানধারণক	
স্থানধারণক ফরম্যাটিং	19

স্লাইড ব্যাকগ্রাউন্ড ফরম্যাটিং	20
সংখ্যা এবং বুলেটযুক্ত তালিকা ফরম্যাটিং	22
ইনসার্ট	
ছবি	23
ছবি অন্তর্ভুক্ত করতে	23
ক্লিপ আর্ট	24
একটি ক্লিপ আর্ট ছবি অন্তর্ভুক্ত করার জন্য	24
ক্লিপ আর্টের গ্রুপমুক্তকরণ	24
ক্লিপ আর্ট গ্রুপমুক্ত করার পদ্ধতি	24
আবার ছবি গ্রুপ করার জন্য	25
অ্যানিমেশন	
অ্যানিমেশন প্রভাব	26
স্লাইড ট্রানজিশন পদ্ধতি	26
ট্রানজিশন স্লাইডের সময়কাল	27
অ্যানিমেশন টেক্সট	27
টেক্সট অ্যানিমেশন প্রয়োগ করা পদ্ধতি	28
সম সময়ের অবজেক্টস অ্যানিমেশন	29
মোশন পাথ প্রয়োগ করতে	30
উপস্থাপনার Rehearsing	31
Rehearse Timings ব্যবহার করে উপস্থাপনা চালানো	32

মাইক্রোসফট পাওয়ার পয়েন্ট কি?

পাওয়ার পয়েন্ট উপস্থাপনা গ্রাফিক্স প্যাকেজ যা উপস্থাপনা তৈরি করতে নানা ভাবে ব্যবহার করা যেতে পারে। আপনি যদি একটি দল ব্রিফিং জন্য, আপনার কোম্পানির পণ্য, একটি ব্যবসা মিটিং বা ইন্টারেক্টিভ পর্দায় উপস্থাপনা জন্য স্লাইড তৈরি করতে পারেন। এটা থেকে আপনি তৈরী করতে পারবেন:-

পাওয়ার পয়েন্ট উপস্থাপনা প্রিন্ট এর জন্য এবং অন-লাইন উপস্থাপনার জন্য ব্যবহার করা হয়। উইজার্ড থেকে এই পরিসীমা কন্টেন্ট সঙ্গে আপনি সাহায্য এবং চেহারা এবং চলন্ত ইমেজ তৈরি করা অ্যানিমেশন সরঞ্জাম আপনার উপস্থাপনার মনে.এই উএজার এর অ্যানিমেশন টুল এর মাধ্যমে আপনি কোনো টেক্সট বা ছবি এর নড়াচড়া তৈরি করতে পারবেন। পাওয়ার পয়েন্ট আপনার উপস্থাপনা সরঞ্জামের মাধ্যমে, সহজ এবং পেশাদারী উপস্থাপনা তৈরি করতে পারবেন।



প্রাথমিক ধারণা

রিবন :-

মাইক্রোসফট উপরের শিরোনাম বার এর নীচে পাওয়ার পয়েন্টের প্রধান ইউজার ইন্টারফেস গ্যাজেট কে রিবন বলা হয় । নতুন মাইক্রোসফট পাওয়ার পয়েন্ট প্রতিস্থাপিত করা হয়েছে রিবন যা ফাংশন সঙ্গে মেনুর এবং টুলবারের উভয় সম্মিলন ।

নোট পেন: -

স্লাইডের নীচে নোট পেন নামক একটি ছোট এলাকা আছে । যা আপনি আপনার স্লাইড নোট যোগ করতে ব্যবহার করতে পারেন ।


স্ট্যাটাস বার:-

পর্দার খুব নীচে যাকে বলে স্ট্যাটাস বার,যেখানে বর্তমান স্লাইড প্রদর্শন করা হয় যে হয় ।

জুম নিয়ন্ত্রণ:-

পাওয়ার পয়েন্ট স্বয়ংক্রিয়ভাবে ভাবে তার জুম ফ্যাক্টর মূলত স্থায়ী ভাবে ঠিক হয় । যাতে স্লাইড সম্পূর্ণতার সঙ্গে প্রতিটি স্লাইড প্রদর্শন করা যেতে পারে ।

ডায়ালগ বক্স:-

এই  বোতামটি প্রতিটি গ্রুপের ডায়ালগ বক্স শুরু করতে ব্যবহার করা হয়। একটি ডায়ালগ বক্স খোলার জন্য ডায়ালগ বক্স লঞ্চ ব্যবহার করুন । যখন ডায়ালগ বক্স খোলা হয়,সেখানে বিভিন্ন অপশন থেকে একটি পছন্দ করা এবং ডায়ালগ বক্স নীচে OK বাটনে ক্লিক করুন।



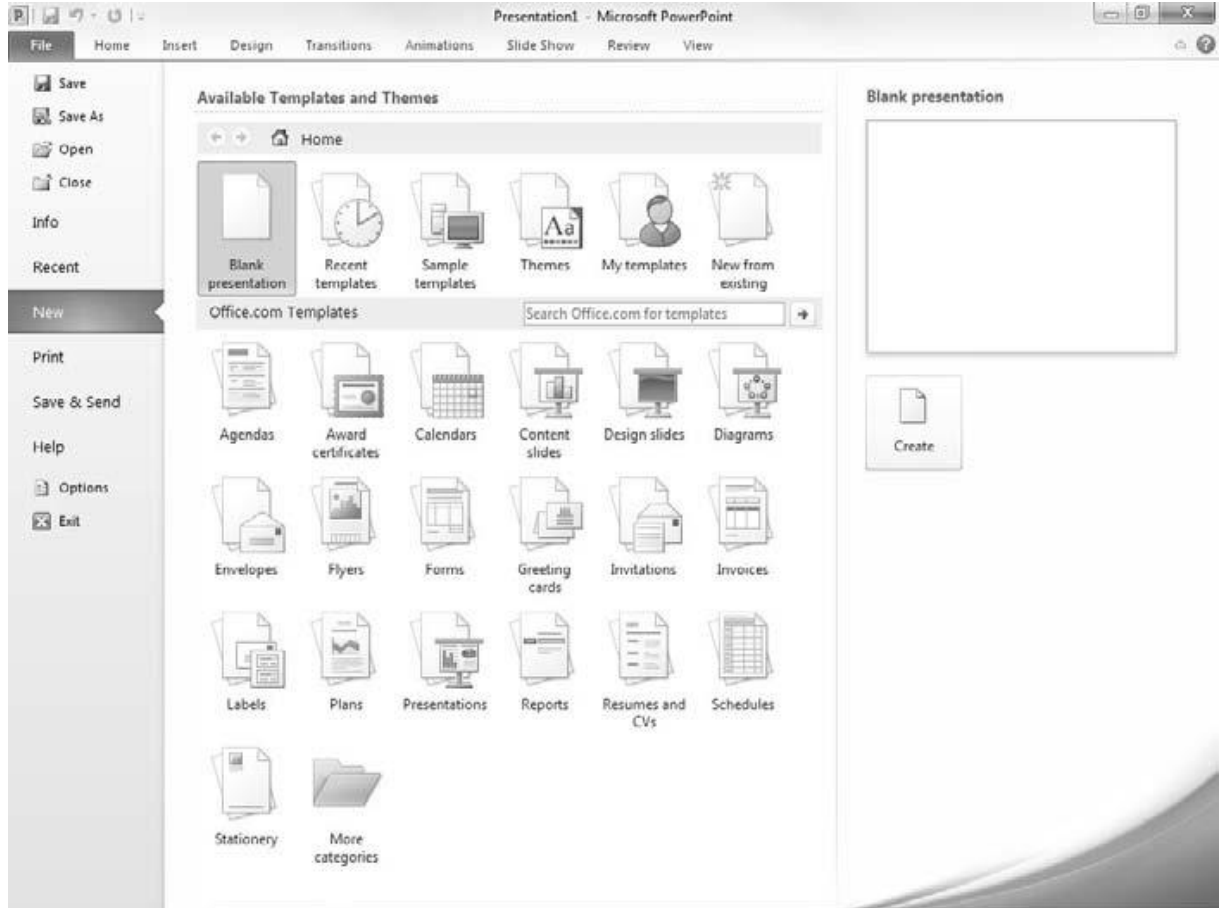
উপস্থাপনা

একটি নতুন উপস্থাপনা (Presentation) তৈরি:-

পাওয়ার পয়েন্ট চালু করুন. নিম্নলিখিত পর্দা স্বয়ংক্রিয়ভাবে একটি ফাঁকা শিরোনাম স্লাইড প্রদর্শন, একটি ফাঁকা মধ্যে আপনি নতুন উপস্থাপনা তৈরী করতে পারবেন

অথবা ফাইল ট্যাব এ ক্লিক করুন-> ব্যাকস্টেজ ভিউ থেকে নিউ কমান্ড সিলেক্ট করুন ।

ফাঁকা উপস্থাপনা:- একটি নতুন উপস্থাপনা শুরু করতে ফাঁকা উপস্থাপনার (Blank Presentation) উপর ডাবল ক্লিক করুন



নতুন স্লাইড যোগ করার পদ্ধতি:-

আপনি যখন প্রথমে একটি উপস্থাপনা তৈরি করবেন যেখানে শুধুমাত্র একটি স্লাইড আছে। সৌভাগ্যবশত, পাওয়ার পয়েন্ট আপনাকে 50 টি উপায় দেয় উপস্থাপনায় নতুন স্লাইড যোগ করার। আপনি এখানে শুধুমাত্র তিনটি তাদের দেখুন:

- ★ হোম ট্যাবে স্লাইড দলের নতুন স্লাইড বাটনে ক্লিক করুন চিত্রে দেখানো মত।
- ★ Ctrl + এম বাটন টিপুন।
- ★ স্লাইড অথবা বাম দিকের আউট-লাইন ট্যাবে ডান-ক্লিক করুন এরপর নতুন নির্বাচন করুন নতুন স্লাইড।

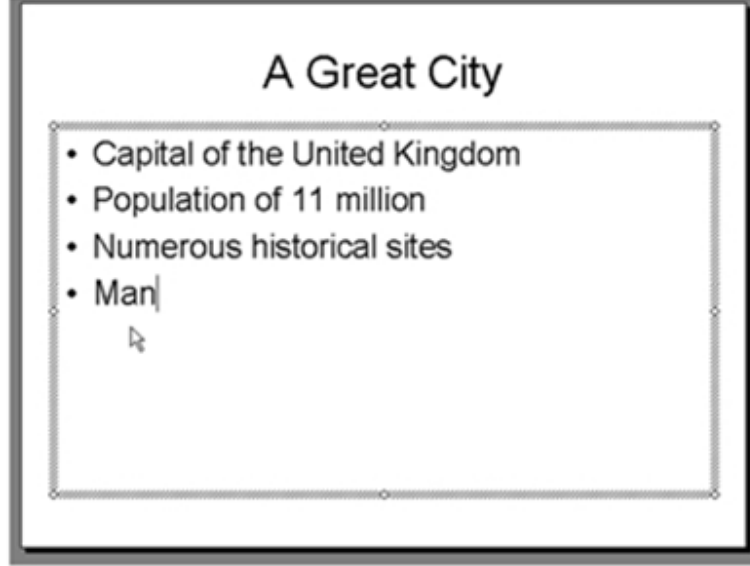
লেখা এবং এডিট পদ্ধতি:-

উভয় শিরোনাম(title) এবং বুলেটযুক্ত তালিকা বিন্যাস বিশেষভাবে আপনি সহজেই শিরোনাম এবং বুলেটযুক্ত তালিকা আইটেম লিখতে সাহায্য করে, যাতে সহজে ডিজাইন করা যায়।

পূর্বনির্ধারিত টেক্সট এলাকায় (স্থানধারক) এবং টাইপের মধ্যমে একটি স্লাইডে টেক্সট যোগ করুন.0



কার্সার প্রদর্শিত বুলেট এলাকায় স্থানধারক ক্লিক করুন। আপনার তালিকার আইটেম টাইপ করুন. একটি নতুন আইটেম আরম্ভ করার জন্য, Enter টিপুন. বুলেট স্বয়ংক্রিয়ভাবে পাশে প্রদর্শিত হবে।

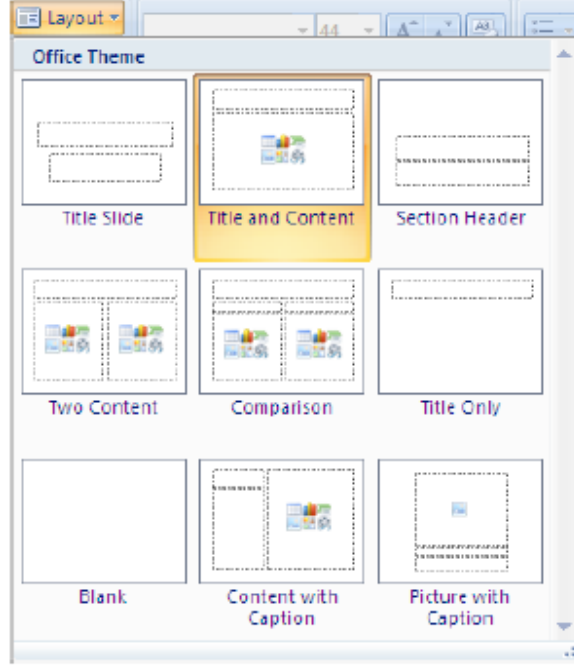


একটি টেক্সট বক্স অন্তর্ভুক্ত করার জন্য:-

- INSERT রিবনের টেক্সট গ্রুপ থেকে TextBox ক্লিক করুন।
- আপনি টেক্সট বক্স সন্নিবেশ করতে চান যেখানে আপনার স্লাইড উপর ক্লিক করুন
- আপনি টেক্সট বক্সে প্রদর্শিত করতে চান টেক্সট টাইপ করুন।
- প্রতিটি পাশ এবং কোণার সাদা মাপ চেনাশোনা ব্যবহার যদি প্রয়োজন হয় তাহলে টেক্সট বক্সের আপনার লেখা ফরম্যাটের উপযুক্ত আকার ঠিক করুন

স্লাইড লেআউট পরিবর্তন:-

লেআউট হল একটি স্লাইডে যে টেক্সট,টেবিল, চার্ট, ছবি, আকার, এবং ক্লিপ আর্ট কিভাবে রাখা রয়েছে বা রাখতে চাই তা নির্দেশ করে।

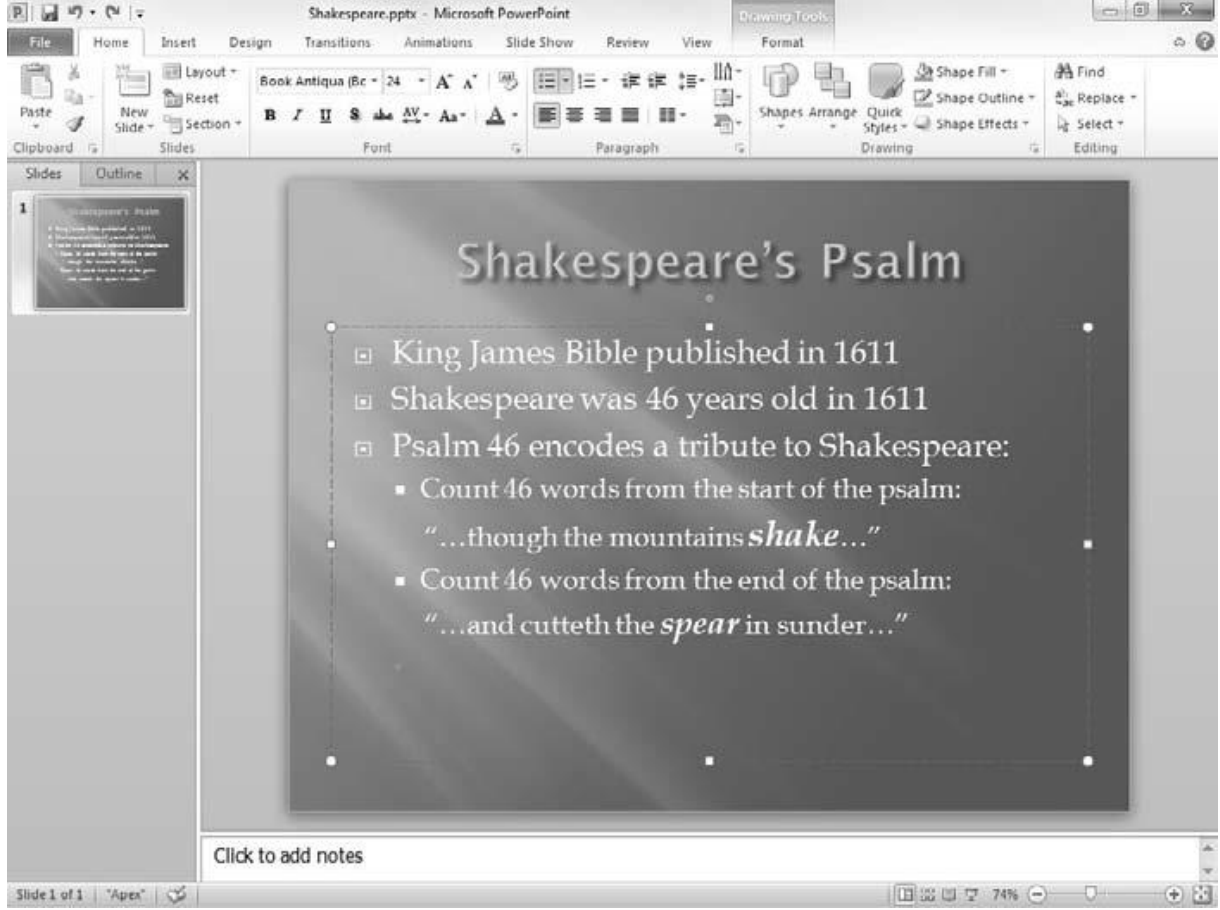


একটি স্লাইড লেআউট পরিবর্তন করার জন্য:-

- আপনি যে স্লাইডের জন্য লেআউট পরিবর্তন করতে চান, সেই স্লাইডের উপর ক্লিক করুন
- হোম রিবনের স্লাইড গ্রুপের লেআউট বাটনে ক্লিক করুন
- আপনি প্রদর্শিত তালিকা থেকে পছন্দসই লেআউট ক্লিক করে একটি লেআউট নির্বাচন করুন যেটি প্রয়োগ করতে চান। এটি বর্তমান স্লাইডে নির্বাচিত স্লাইড থেকে লেআউট প্রয়োগ করা হবে

একটি ডিজাইন নির্বাচন:-

অফিস 2010 পেশাগতভাবে পরিকল্পিত থিম সংযুক্ত হয়ে আসে যেটি আপনি একটি মাউস শুধু ক্লিক উপস্থাপনা তৈরি করতে সক্ষম। এই থিম প্রয়োগ করার জন্য, শুধু রিবনে ডিজাইন ট্যাব নির্বাচন করুন এবং তারপর আপনি থিমস গ্রুপের প্রয়োগ করে থিম নির্বাচন করুন।



একটি উপস্থাপনা সেভ করার জন্য:-

আপনার কাজ একটি সিস্টেম ক্র্যাশ বা বিদ্যুত ক্ষমতা ব্যর্থতার জন্য হারিয়ে না যায়, তাই নিয়মিত আপনার উপস্থাপনা সংরক্ষণ করা জরুরী ।

1. ফাইল ট্যাব নির্বাচন করুন এবং সেভ এ ক্লিক করুন
2. উপস্থাপনা সেভ এর ড্রাইভ নির্বাচন করুন ড্রপডাউন ফিল্ড ব্যবহার করুন
3. একটি ফাইলের নাম টাইপ করুন
4. সেভ এ ক্লিক করুন

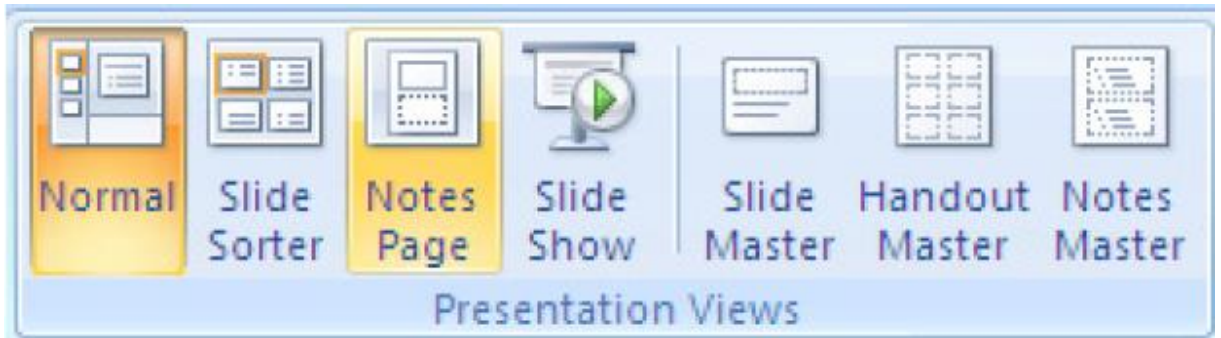
বি. দ্র. -2010 সালে ডিফল্ট ফাইল সেভ এর এক্সটেনশন PPTX এবং পাওয়ার পয়েন্ট এর আগের ভার্সনে 2003 এটি খোলা যায় না

ভিউ অপশন

স্লাইড দেখার বিভিন্ন উপায়:-

আপনি যখন আপনার উপস্থাপনা তৈরি করেন, তখন আপনি বিভিন্ন উপায়ে কাজ করতে পারবেন, প্রতিটি যা পাওয়ার পয়েন্ট মধ্যে বিভিন্ন ভিউ, মধ্যে পরিবর্তন করতে পারেন। পাওয়ার পয়েন্ট 2010 ভিউ গুলি হল-

- ★ সাধারণ (ট্রাই পেন) ভিউ [Normal View]
- ★ নির্বাচক স্লাইড ভিউ [Slide Sorter View]
- ★ নোটস পাতা ভিউ [Notes Page View]
- ★ স্লাইড শো [Slide Show]

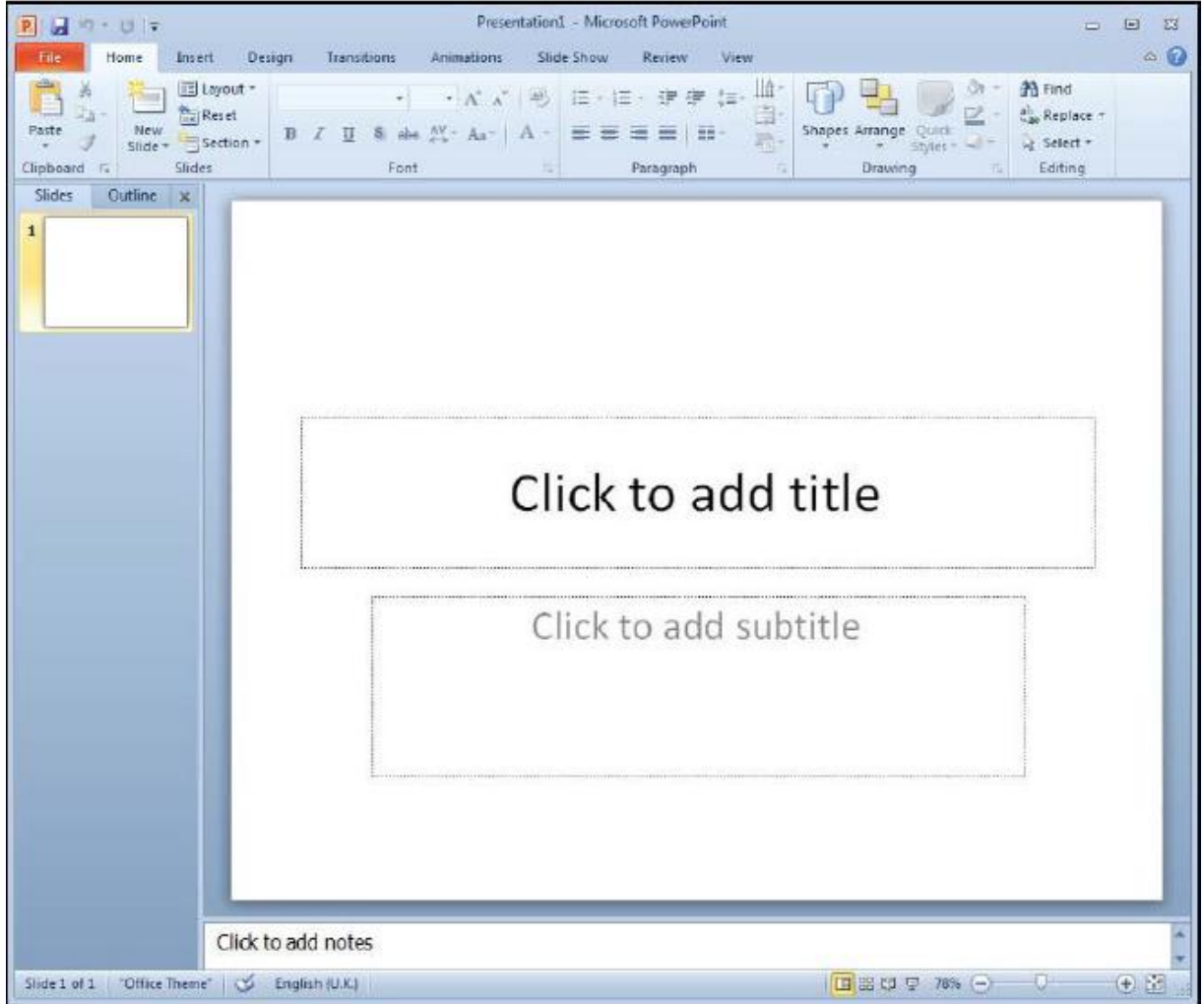


আপনাকে বিভিন্ন উপস্থাপনার মধ্যে ভিউ পরিবর্তন করার জন্য কেবল উপস্থাপনা ভিউ গ্রুপের ভিউ রিবন থেকে ভিউ নির্বাচন করতে হবে।

অন্যথা, আপনি নীচের স্ক্রিনের বাঁদিকে প্রয়োজনীয় ভিউ বাটন ক্লিক করতে পারেন

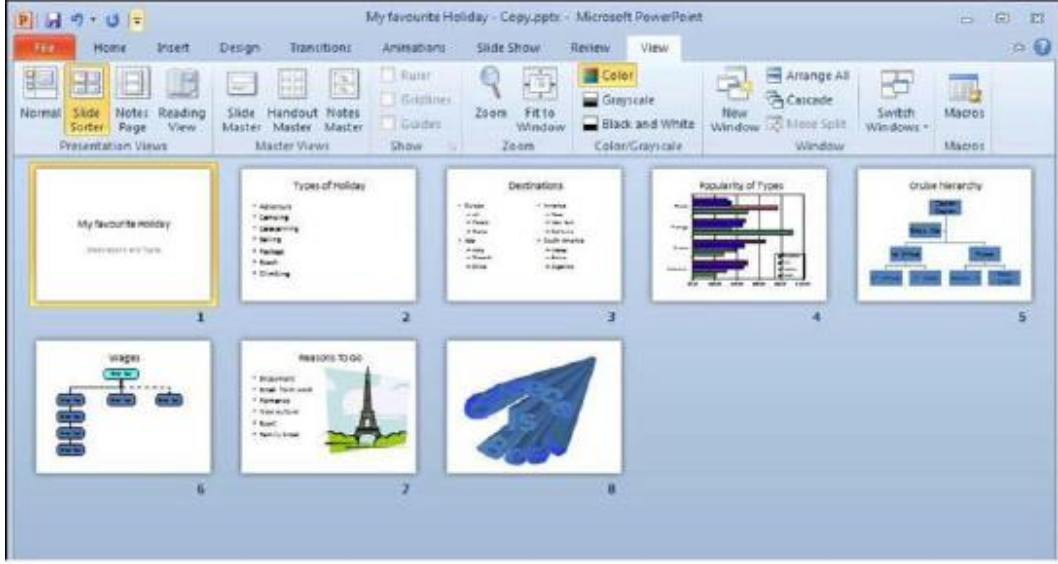


সাধারণ (ট্রাই পেন) ভিউ [Normal View]:- সাধারণ ভিউতে আপনি স্লাইড, সীমারেখা প্রদর্শন করতে পারেন এবং তাদের নিজস্ব স্থায়ী পেইন ভিউতে নোট গুলিও একসঙ্গে দেখতে পারেন। এই এই ভিউ যাতে আপনি একবারে সবকিছু দেখতে পারেন। সাধারণ ভিউ আপনি লিখুন এবং আপনার উপস্থাপনা ডিজাইন করুন, যা প্রধান এডিটিং এলাকা।



নির্বাচক স্লাইড ভিউ [Slide Sorter View]:– স্লাইড নির্বাচক ভিউতে থাম্বনেইল আকারে আপনার স্লাইড দেখুন। যখন আপনার উপস্থাপনা তৈরী এবং এডিটিং এর শেষে নির্বাচক স্লাইড ভিউতে আপনি সকল স্লাইডগুলি একসঙ্গে দেখতে পারেন যেখানে আপনি স্লাইড যুক্ত , ডিলিট , রেকর্ড করতে পারেন।

ভিউ রিবন থেকে স্লাইড নির্বাচক স্লাইড ভিউ (Slide Sorter View) করুন



স্লাইড শো [Slide Show]:– স্লাইড পুরো পর্দা জুড়ে ফরম্যাট ঠিক যেমন তৈরী করেছেন, আপনি আপনার মাউস দিয়ে ক্লিক করে অথবা আপনি স্বয়ংক্রিয়ভাবে অথবা আপনার কীবোর্ডের এন্টার বোতাম টিপে স্লাইড পরিবর্তন করতে পারেন। উপরন্তু আপনি যেমন রূপান্তরের (transition) হিসাবে অতিরিক্ত বৈশিষ্ট্য অন্তর্ভুক্ত করতে পারেন। এছাড়াও আপনি আপনার উপস্থাপনা মুক্তি ও শব্দ অন্তর্ভুক্ত করতে পারেন অথবা বটন করতে পারেন যা ব্যবহারকারীকে এক স্লাইড থেকে অন্য স্লাইড পরিবর্তন করতে অনুমতি দেয়।

ভিউ রিবনে যান এবং উপস্থাপনা-ভিউ গ্রুপ থেকে স্লাইড-শো নির্বাচন করুন.

টেক্সট

স্থানধারক এবং টেক্সট নির্বাচন:- সম্পূর্ণ ফ্রেম নির্বাচন বা স্থানধারক নির্বাচন লেখার একটা খুব দ্রুত, দক্ষ এবং সামঞ্জস্যপূর্ণ পদ্ধতি। কোন ফরম্যাট স্থানধারক মধ্যে বসে সব লেখা ফরম্যাট হবে।

টেক্সট মধ্যে ক্লিক করুন নির্বাচন করুন স্থানধারক ফরম্যাট করার জন্য।



ফরম্যাটিং টেক্সট:-

টেক্সট ফরম্যাটিং ব্যবহার করে আপনি আপনার টেক্সট এর ফন্ট, আকার, রং এবং শৈলী পরিবর্তন করতে পারবেন। আপনার ওয়ার্ড, এক্সেল এবং পাওয়ার পয়েন্ট ডকুমেন্ট জুড়ে অনুরূপ ফরম্যাট ব্যবহার করে একটি সুসংগত এবং পেশাদারী কর্পোরেট ইমেজ উপস্থাপন করতে সাহায্য করে।

টেক্সট ফরম্যাট করার জন্য, এটা নির্বাচন করা প্রথমত প্রয়োজন এটি ভুলবেন না

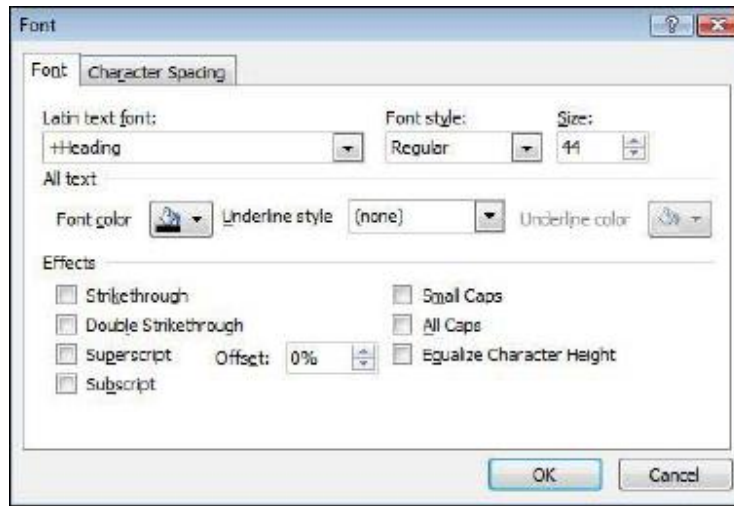
হোম রিবনে একটি স্লাইডের টেক্সট বিন্যাসের জন্য বিভিন্ন অপশন রয়েছে।

হোম রিবন ব্যবহার টেক্সট ফরম্যাটিং:-

- * আপনি ফরম্যাট করতে চান সেটি নির্বাচন করুন
- * ফন্ট গ্রুপ ডায়ালগ বক্স লঞ্চার ব্যবহার করুন



- * ফন্ট, আকার, রঙিন এবং এফেক্টস জন্য অপশন নির্ধারণ করুন. যেমন সুপারস্ক্রিপ্ট এবং আন্ডারলাইন প্রভাব থেকে চয়ন করুন
- * আপনার ফন্ট নির্বাচন করে প্রয়োগ করতে ওকে ক্লিক করুন



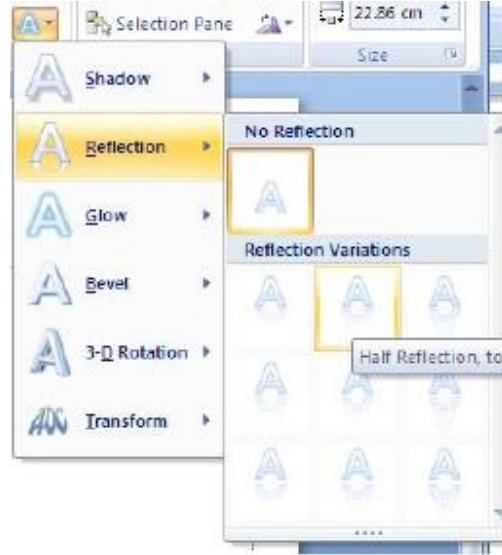
ফরমেট রিবন ব্যবহার ও টেক্সট ফরম্যাটিং:-

আরো উন্নত এবং বিরাট ফরম্যাটের জন্য, আপনি ফরম্যাট রিবন ব্যবহার করতে পারেন।



- আপনি ফরম্যাট করতে চান স্থানধারক নির্বাচন করুন ও ফরম্যাট রিবন উপর ক্লিক করুন।
- 2010 সালে স্থানধারক টেক্সট সহজে Wordart গ্রুপ থেকে Wordart স্টাইল নির্বাচন করে ফরম্যাট করা হয়।

- Wordart গ্রুপের ডান দিকের ড্রপ ডাউন বোতাম ব্যবহার করে রঙ, সীমানার রঙ বা লেখার শৈলী পরিবর্তন করতে পারবেন। প্রতিটি বোতামের ডান দিকে ড্রপ ডাউন উপর ক্লিক করে, আপনার লেখা আপনার সন্তুষ্টি মত পরিবর্তন করতে পারবেন।



- টেক্সট স্টাইল বোতামটিতে টেক্সটের একটি অত্যন্ত পেশাদার লুকোর জন্য পরিবর্তন করতে পারবেন। আপনি আপনার টেক্সটের যে সব বৈশিষ্ট্যাবলী পরিবর্তন করতে পারেন:

- The shadow
- Reflection
- A glow
- The bevel
- 3-d rotation
- Transformations

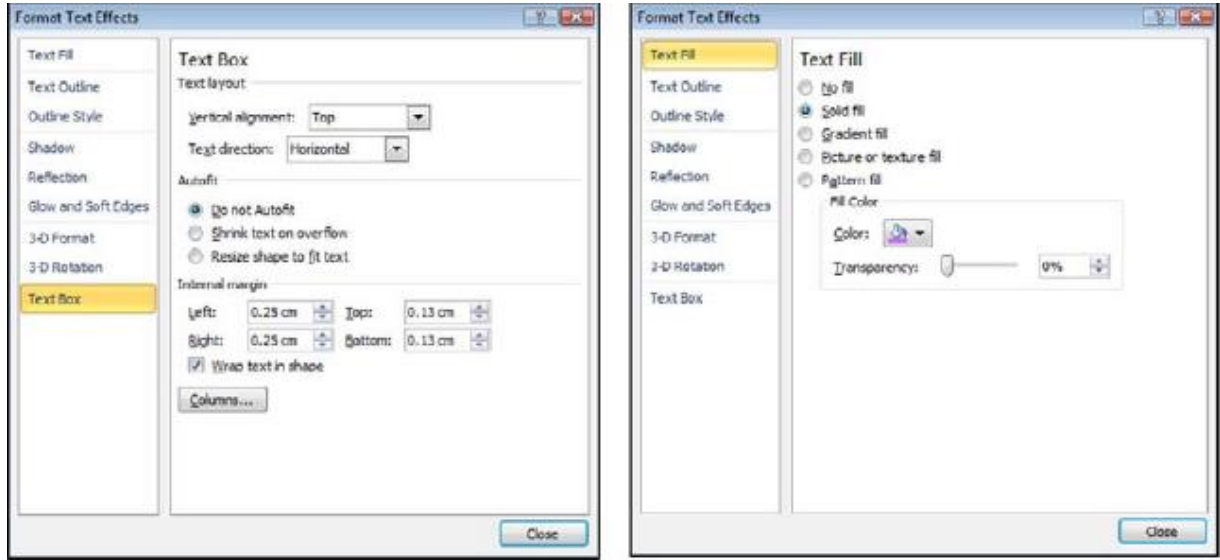


- আপনার নীচের টেক্সটের মত আপনার টেক্সট প্রদর্শিত হতে পারে সমস্ত অপশন থেকে পছন্দ করার পর।

Yearly Report
169111 K6b011

- টেক্সট আরও প্রভাব এবং অপশন Wordart STYLES গ্রুপ থেকে ডায়ালগ বক্স লঞ্চার উপর ক্লিক করে অর্জন করা হতে পারে ও ফর্ম্যাট টেক্সট প্রভাব ডায়ালগ থেকে আপনার টেক্সট অপশন আরও পরিবর্তন

করা সম্ভব। যা আপনি প্রাক-সেট মেনু থেকে আপনার প্রাথমিক পছন্দ পরিমার্জন করতে অনুমতি দেবে অনেক অপশন উপলব্ধ করা হয়। যেমন:




- Text fill
- Text outline
- The text outline style
- 3-D format of the text
- It's rotation
- Text box options shown in the previous dialog

ফরম্যাট পেইন্টার: - ফরম্যাট পেইন্টার হল একটি টুল আপনি অন্য টেক্সট এক এলাকা থেকে সব ফরম্যাটের কপি করতে ব্যবহার করতে পারেন। এটি বিশেষ দরকারী যখন আপনি স্থানধারকের ফরম্যাট জন্য সময় অতিবাহিত হয়েছে এবং আপনি অন্য একটি স্থানধারকে একই বিন্যাস প্রয়োগ করতে চান, আবার নিজে ফরম্যাটের পুনরায় প্রয়োগ করার বদলে

পদ্ধতি:-

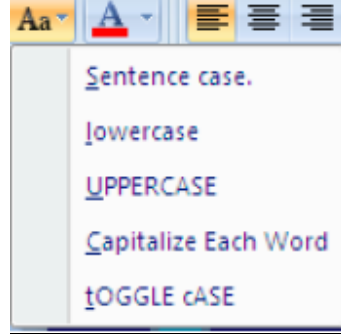
স্থানধারক অথবা আপনি ফরম্যাট করতে চান ধারণকারী টেক্সট নির্বাচন করুন।

হোম রিবন থেকে ফরম্যাট পেইন্টার বোতাম ক্লিক করুন । আপনার মাউস পয়েন্টার পাশে একটি রংতুলি প্রদর্শিত হবে। 

ক্লিক করে আপনি ফরম্যাটের প্রয়োগ করতে চান স্থানধারক নির্বাচন করুন । ফরম্যাট প্রদর্শিত হবে ।

কেস পরিবর্তন (Changing Case):-

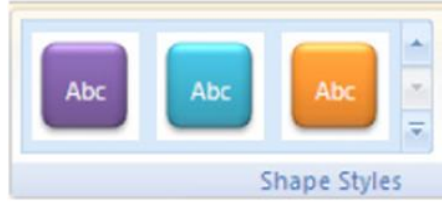
অক্ষর কেস ভুল হয়, তাহলে, বরং সঠিক কেসের জন্য মুছে ফেলা এবং পুনরায় টাইপ চেয়ে আপনি নিম্নলিখিত ফরম্যাট বিকল্প ব্যবহার করতে পারেন।



পদ্ধতি:-

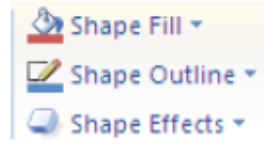
- A. আপনার টেক্সট নির্বাচন করুন
- B. হোম রিবনর ফন্ট গ্রুপের কেস-পরিবর্তনের ড্রপ ডাউন বোতামটির পাশে তীর চিহ্ন ক্লিক করুন
- C. আপনার পছন্দ মত কেস নির্বাচন করুন ।

স্থানধারক ফরম্যাটিং (Placeholder Formatting):– স্থানধারক নিজেই আকার-স্টাইল(Shape Style) গ্রুপের ফরম্যাট রিবন অপশন ব্যবহার করে আরও ফরম্যাট করা যাবে।



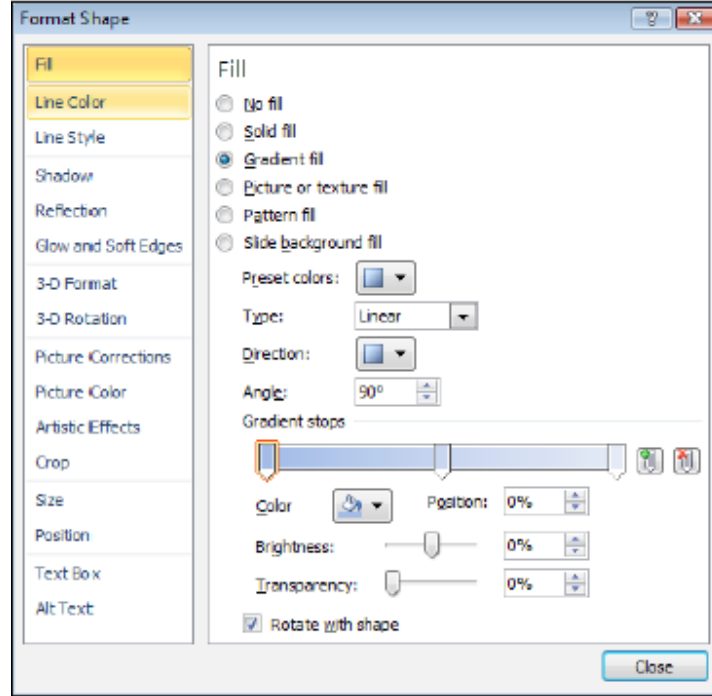
নিচে দর্শনীয় পূর্ব সেট স্টাইলের ডান ড্রপ ডাউন তীরচিহ্নগুলি ক্লিক করে প্রাক সেট শৈলী ব্যবহার করুন এবং প্রদর্শিত অপশন থেকে একটি নির্বাচন করা

অথবা আকার স্টাইল(Shape Style) গ্রুপের তিনটি বাটনের ডান তীর ড্রপ ডাউন ব্যবহার করুন আপনার নিজের পছন্দ নির্ধারণ করতে পারেন:-



অথবা,

- আমরা টেক্সট ইফেক্ট জন্য ডায়ালগ বক্স লঞ্চার ব্যবহার করতে পারি। কিন্তু এই বিকল্পগুলি স্থানধারক আকারের জন্য শুধুমাত্র।



- ◆ আপনার বিভাগের মধ্যে প্রদর্শিত পছন্দসই অপশন নির্বাচিত হলে বন্ধ(Close) বোতামে ক্লিক করুন
- ◆ আপনার স্থানধারক নীচের হিসাবে প্রদর্শিত হতে পারে



স্লাইড ব্যাকগ্রাউন্ড ফরম্যাটিং:-

সব নতুন স্লাইডের ব্যাকগ্রাউন্ড রং ডিফল্টরূপে সাদা হয়। কিন্তু একটি আলাদা রঙ, প্যাটার্ন, টেক্সচার বা ছবি প্রয়োগ করা সম্ভব। পরিবর্তন বর্তমানে নির্বাচিত স্লাইড ডিজাইন টেমপ্লেট অনুসরণ করে সব স্লাইডে প্রয়োগ হয়।



ব্যাকগ্রাউন্ডে ফর্ম্যাটিং পরিবর্তন করার জন্য:-

- ★ ডিজাইন রিবনের ব্যাকগ্রাউন্ড গ্রুপ থেকে ব্যাকগ্রাউন্ড স্টাইলস বাটনে ক্লিক করুন। প্রদর্শিত প্রাক-সেট অপশন এক থেকে একটি পছন্দ করুন।

অথবা,

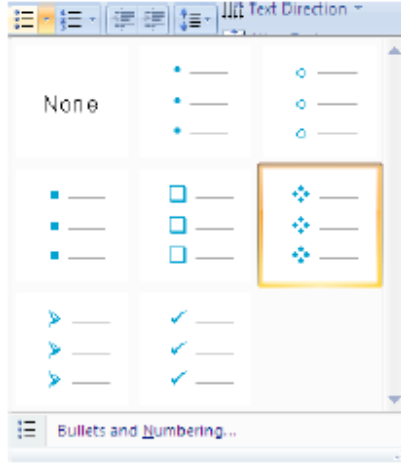
ডায়ালগ বক্স ব্যবহার করার জন্য:-

- ডিজাইন রিবন ব্যাকগ্রাউন্ড গ্রুপ থেকে ডায়ালগ বক্স লক্ষ্যের উপর ক্লিক করুন, একটি ডায়ালগ বক্স প্রদর্শিত হবে।
- FILL বিভাগ থেকে পছন্দসই অপশন নির্বাচন করে অথবা Picture বিভাগ থেকে ব্যাকগ্রাউন্ডে জন্য একটি ছবি নির্বাচন করুন। যখন সমস্ত পছন্দসই মান নির্বাচন করে তৈরি করা হয়েছে Close এ ক্লিক করুন।

সংখ্যা এবং বুলেটযুক্ত তালিকা ফরম্যাটিং:-

আপনি বুলেটযুক্ত তালিকা ব্যবহার করতে পাওয়ার পয়েন্টের বুলেট বাটনে ক্লিক করুন। স্বয়ং লেআউট স্লাইড মাস্টার টেমপ্লেট দ্বারা নিয়ন্ত্রিত হয়। যদি আপনি চান তবে বিভিন্ন বুলেট চিহ্ন বেছে নিতে পারেন।

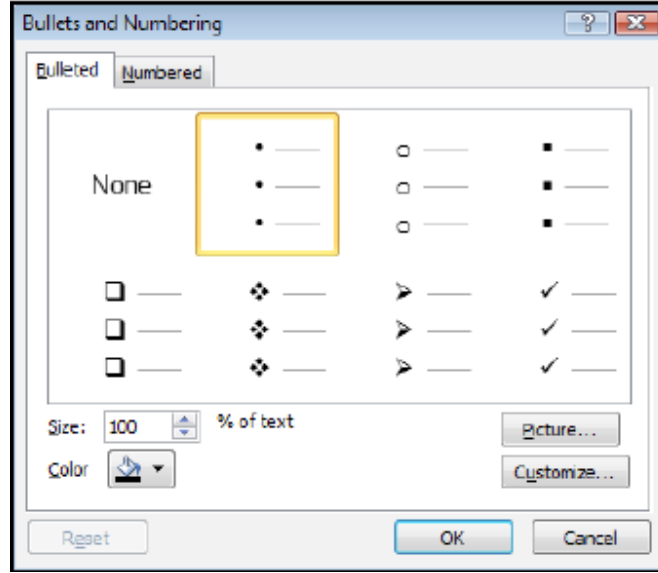
এই প্রতিটি স্লাইডে বা মাস্টার সব স্লাইডের জন্য কাজ করা যেতে পারে। তবে এই বিভাগে আমরা কেবল স্লাইড নিজেদের উপর তাদের ফরম্যাটিং করা দেখানো হচ্ছে।



ফরম্যাটিং বুলেটযুক্ত তালিকা:-

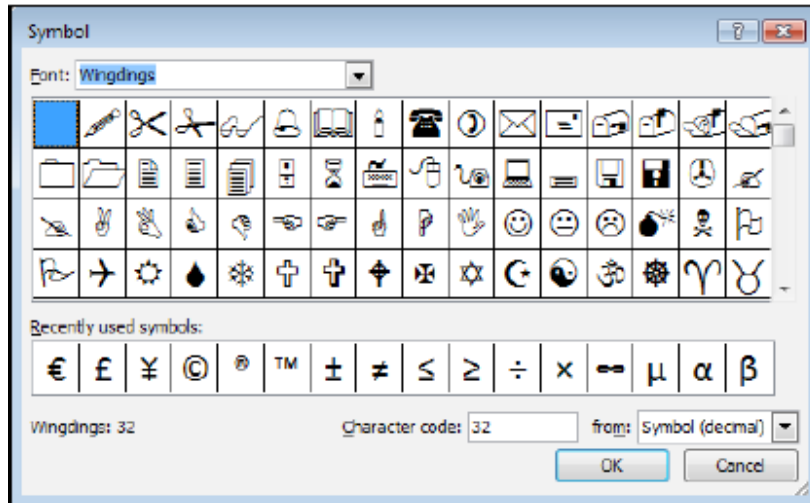
পদ্ধতি:-

1. সমস্ত বুলেট ফরম্যাট স্থানধারক নির্বাচন করুন। বা শুধু একটি পৃথক বুলেট পরিবর্তন করার জন্য একটি অনুচ্ছেদ ক্লিক করুন।
2. হোম রিবনের অনুচ্ছেদ গ্রুপের বুলেটের ডানদিকে ড্রপ ডাউন বাটন ব্যবহার করুন।
3. আপনার পছন্দ মত বুলেট ফরম্যাট ক্লিক করে নির্বাচন করুন



অথবা,

1. হোম রিবনের অনুচ্ছেদ গ্রুপের বুলেট বোতামের ডান দিকে ড্রপ ডাউন ব্যবহার করে এবং প্রদর্শিত অপশন থেকে নীচে বুলেট ও সংখ্যায়ন নির্বাচন করুন। একটি ডায়ালগ বক্স প্রদর্শিত হবে
2. OK ক্লিক করার আগে বুলেট ধরন, আকার এবং রঙ নির্বাচন করুন
3. আরও বিকল্পের জন্য অথবা একটি বুলেট বিভিন্ন স্টাইল নির্বাচন করতে আপনি CUSTOMISE এর উপর ক্লিক করুন যেখান থেকে বুলেট নির্বাচন করার জন্য একটি পূর্ণ-নির্বাচিত ফন্ট সিম্বল ডায়ালগ বক্স খুলে যায়।



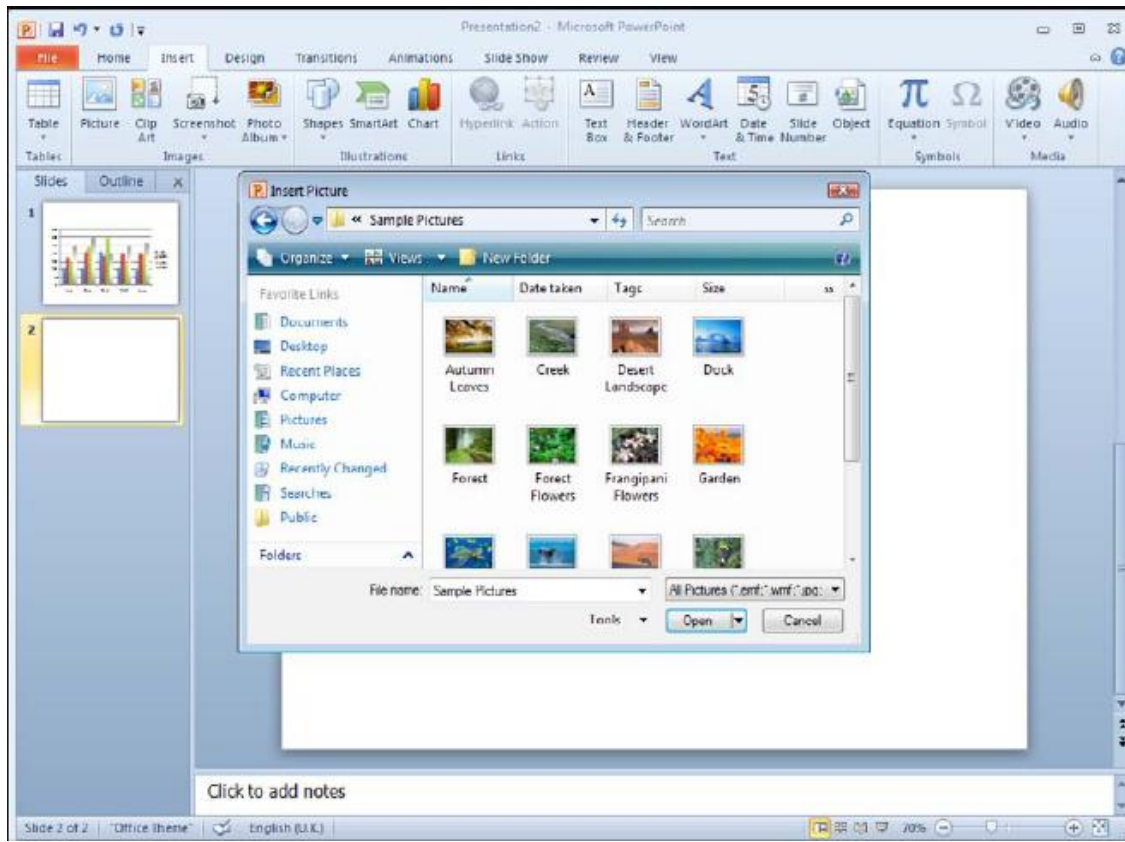
4. একটি ভিন্ন ফন্ট থেকে একটি সিম্বল নির্বাচন করুন ডায়ালগ বক্সের উপরের বাম ফন্ট প্রম্পট পরিবর্তন করে।
5. আপনার নির্বাচিত বুলেট পয়েন্টের জন্য ক্লিক করুন এবং OK ক্লিক করুন
6. আপনি Webdings, Wingdings এবং Monotype Sorts ফন্টে ভাল পছন্দসই সিম্বল পাবেন।

ছবি(Picture):-

ছবি হল ফোটোগ্রাফিক ইমেজ, যা কার্টুনের মত হতে পারে কিন্তু তারা একটি ছবি স্টাইলের মধ্যে সেভ করা হবে। ক্লিপআর্ট একটি উইন্ডোজ মেটাফাইল ফরম্যাট যা পূর্ব থেকে উপস্থিত। কোনো ছবি ফাইলের এক্সটেনশন হয় .pcx,,jpg অথবা .jpeg,.gif,.png, .bmp । ক্লিপআর্ট ফাইলের এক্সটেনশন হয় .wmf ।

ছবি অন্তর্ভুক্ত করতে:-

একটি ছবি অন্তর্ভুক্ত পূর্ববর্তী সংস্করণের তুলনায় অনেক সহজ এবং কম ব্যামেলাপূর্ণ



- * Insert রিবনের Illustrations গ্রুপে যাও যান এবং Picture বোতামে ক্লিক করুন।
- * একটি ডায়ালগ বক্স থেকে আপনি আপনার ছবি অবস্থান নেভিগেট করতে পারবেল।
- * আপনার ছবি খোঁজার পর, Insert বাটনে ক্লিক করুন।
- * আপনার ছবি Insert হয়

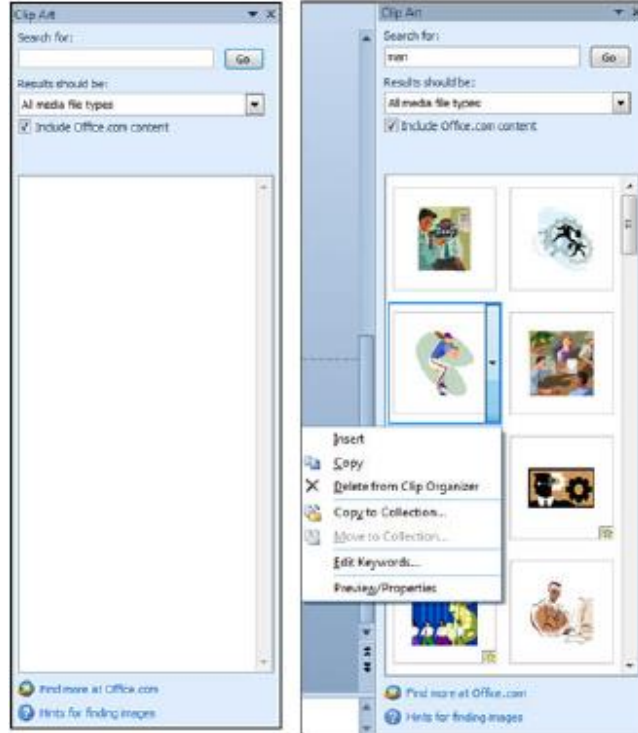
ক্লিপ আর্ট:-

আমরা সবাই অঙ্কনে সমান প্রতিভাবান হই না এবং মাউসের সঙ্গে কিছু অঙ্কন কারণ অত্যন্ত কঠিন, মাইক্রোসফট বিপুল ছবির গ্যালারি সরবরাহ করে যা নির্বাচিত হওয়ার জন্য অপেক্ষা করছে। এইসব ছবি ক্লিপ আর্ট নামে অভিহিত করা হয় ।



একটি ক্লিপ আর্ট ছবি অন্তর্ভুক্ত করার জন্য:-

- ★ INSERT রিবন থেকে ILLUSTRATIONS গ্রুপের ক্লিপ আর্ট নির্বাচন করুন
- ★ আপনি খুঁজছেন ক্লিপ বর্ণনা করে একটি শব্দ বা টেক্সট স্ট্রিং টাইপ করুন
- ★ GO বাটনে ক্লিক করুন. তারপর সন্নিবেশ করতে ক্লিপআর্ট ক্লিক করুন।
- ★ আরও বিকল্পের জন্য, আপনি ক্লিপ আর্টের উপর মাউস নিয়ে গেলে প্রদর্শিত ড্রপ ডাউন বাটনে ক্লিক করুন



ক্লিপ আর্টের গ্রুপমুক্তকরণ (Ungrouping Clip Art):-

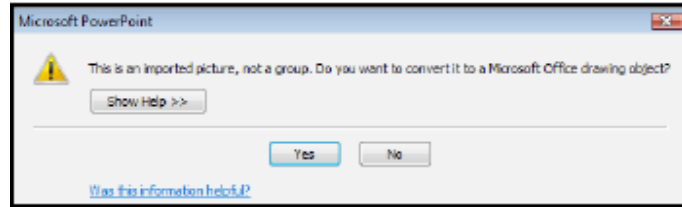
আপনি একটি ক্লিপ আর্টের ছবির রং পরিবর্তন করার প্রয়োজন হলে, আপনি এটিকে Ungroup করতে পারেন। গ্রুপমুক্তকরণ এটিকে একটি মাইক্রোসফট অফিস অঙ্কন বস্তুতে রূপান্তর করা হয় যার ফলে আপনি অঙ্কন ছবিটি নিপুণভাবে ব্যবহার করতে পারেন এবং ছবি পৃথক অংশের রঙ পরিবর্তন করতে পারেন, পাওয়ার পয়েন্টের অঙ্কন সরঞ্জাম এবং কমান্ড ব্যবহার করে। কর্ম সমাপ্ত হলে, ছবিটি আবার গ্রুপ করা যাবে। তবে

এটি তারপর একটি পাওয়ার পয়েন্ট অঙ্কন হিসাবে গণ্য হবে, ক্লিপ আর্ট এর চেয়ে এবং এই ধরনের Recolour হিসাবে অপশন উপলব্ধ করা হবে না। আবার ছবি সরঞ্জাম ব্যবহার করার জন্য এটি একটি ছবি হিসাবে resaved করতে হবে



ক্লিপ আর্ট গ্রুপমুক্ত করার জন্য:-

- ◆ ক্লিপ আর্ট ছবিতে ক্লিক করুন
- ◆ ফরম্যাট রিবন থেকে ARRANGE দলের, তারপর গ্রুপ কমান্ড এবং গ্রুপমুক্ত (UNGROUP) নির্বাচন করুন।



বি.দ্র.:- এটা একবার বা ততোধিক বার একটি ক্লিপ আর্ট গ্রুপমুক্ত করার প্রয়োজন হতে পারে। উদাহরণস্বরূপ, একজন ব্যক্তির একটি ক্লিপ আর্ট যখন প্রথম গ্রুপমুক্ত করলে আপনাকে মাথা, শরীর ও হাত আলাদা করার অনুমতি দেবে। আপনার মুখের বৈশিষ্ট্য আলাদা করার জন্য মাথা আবার গ্রুপমুক্ত করা প্রয়োজন হতে পারে।

আবার ছবি গ্রুপ করার জন্য :-

- ◆ ছবিতে সব অবজেক্ট নির্বাচন করুন।
- ◆ ফরম্যাট রিবন থেকে ARRANGE দলের, তারপর গ্রুপ কমান্ড এবং রিগ্রুপ (REGROUP) নির্বাচন করুন।

অ্যানিমেশন প্রভাব:-

অ্যানিমেশন কতগুলি স্তরের সমন্বয়ে গঠিত যেটি movement তৈরি করতে পাওয়ার পয়েন্ট 2010 মধ্যে ব্যবহার করা যেতে পারে। একথাও ঠিক যে, অ্যানিমেশন স্লাইডের প্রিন্ট আউটের দেখা যাবে না কিন্তু একটি কম্পিউটার স্লাইড শো থেকে যখন OHP স্বচ্ছতা স্লাইড কিন্তু উপভোগ করা যাবে, ইলেকট্রনিক প্রজেকশন উপকরণ ব্যবহার করে।

অ্যানিমেশন স্লাইড পর্দায় প্রদর্শিত পথ নিয়ন্ত্রণ করতে প্রয়োগ করা যেতে পারে। অ্যানিমেশন এছাড়াও টেক্সট যোগ করা যেতে পারে।

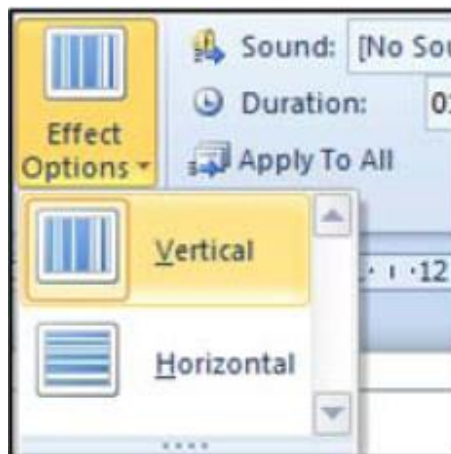


স্লাইড ট্রানজিশন:-

ট্রানজিশন স্ক্রিনে স্লাইডটি কিভাবে উপস্থিত হবে সেটি নিয়ন্ত্রণ করে একটি ইলেকট্রনিক স্লাইড শো সময়। আপনি প্রতিটি স্লাইডের জন্য ভিন্ন ট্রানজিশন দিতে পারেন। আপনি প্রতিটি স্লাইডের জন্য এক গতি অথবা বিভিন্ন রকমের গতি হতে পারে। ট্রানজিশন একটি স্লাইডে, সমগ্র নির্বাচিত স্লাইড অথবা দুই বা ততোধিক সংখ্যার স্লাইডে প্রয়োগ করা যেতে পারে। স্লাইড ট্রানজিশন টাস্ক পেন ব্যবহার করে পরিবর্তন করা সম্ভব।

সেটিং স্লাইড ট্রানজিশন:-

- ❖ দেখে নিন সেটি নির্বাচক স্লাইড ভিউ অথবা সাধারণ (ট্রাই পেন) ভিউতে আছে কিনা।
- ❖ ট্রানজিশন রিবন ক্লিক করুন এবং the TRANSITION TO THIS SLIDE গ্রুপ এ যান।
- ❖ প্রয়োগ করতে ড্রপ ডাউন বক্স থেকে একটি ট্রানজিশন নির্বাচন করুন
- ❖ EFFECT বিকল্পটি নির্বাচন করুন (এটি আপনার ট্রানজিশনের উপর নির্ভর করে পরিবর্তিত হতে হবে)।



- ❖ যদি খুব দ্রুত বা ধীর চান একটি সময়কাল নির্বাচন করুন।
- ❖ যদি আপনি চান একটি শব্দ নির্বাচন করুন। সময় এই শব্দটি শুনতে পাবেন।

- * সব স্লাইডে একই ট্রানজিশন সেট করতে চান তাহলে APPLY TO ALL তে ক্লিক করুন।
- * নির্বাচক স্লাইড ভিউতে কাজ করার সময় আপনি খুব সহজে ট্রানজিশন আবেদন করতে পারেন।

বি.দ্র.-ট্রানজিশন মুছে ফেলার জন্য, TRANSITION TO THIS SLIDE গ্রুপে NONE বিকল্পটি নির্বাচন করুন।



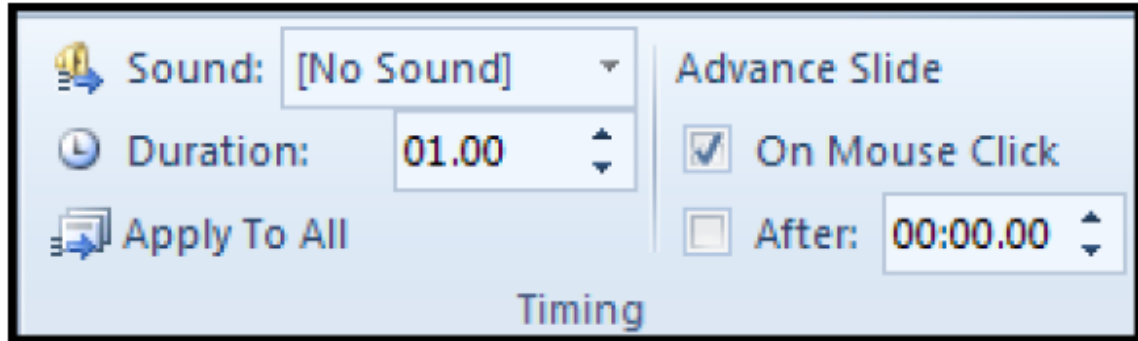
ট্রানজিশন স্লাইডের সময়কাল:-

আপনি আপনার স্লাইডের জন্য সময় সেট করতে পারেন। এর ফলে স্বয়ংক্রিয়ভাবে পাওয়ার পয়েন্ট শো চালানো সম্ভব। আপনি স্লাইড সময় সেট করতে পারেন দুই বিভিন্ন উপায়ের মাধ্যমে:-

স্লাইড সময়টা ম্যানুয়ালি সেটিং:-

এটা নির্বাচক স্লাইড ভিউতে কাজ করতে সবচেয়ে সহজ কিন্তু সাধারণ (ট্রাই পেন) ভিউতে এটি করা সম্ভব।

- * আপনি সময় প্রয়োগ করতে চান স্লাইড (সমূহ) নির্বাচন করুন
- * আপনি এক বা একাধিক নির্বাচিত স্লাইড জন্য সেকেন্ড হিসাবে সময় সেট করতে পারেন।
- * আপনি যোগ সময় এর প্রভাব দেখতে স্লাইড শো ভিউতে আপনার উপস্থাপনা চালান



অ্যানিমেশন টেক্সট:-

আপনি আপনার বিষয়ের গুরুত্ব যোগ করার জন্য আপনার স্লাইড টেক্সট এনিমেট করতে পারেন ।

একটি বুলেটযুক্ত তালিকা স্লাইডে, অ্যানিমেশন শিরোনাম এলাকা এবং বুলেট এলাকা উভয়ের প্রয়োগ করা যেতে পারে । টেক্সট অ্যানিমেশন Custom অ্যানিমেশন টাস্ক পেন ব্যবহার করে প্রয়োগ করা হয়। আপনি শুধুমাত্র সাধারণ স্লাইড ভিউতে অ্যানিমেশন প্রযোজ্য হতে পারে ।



পাওয়ার পয়েন্ট 2010 সালে অ্যানিমেশন প্রভাবের চারটি বিভাগ থেকে অ্যানিমেশন পছন্দ করে নিন:-

এন্ট্রান্স এফেক্ট (Entrance Effects)	এন্ট্রান্স এফেক্ট একটি স্লাইডে অবজেক্টের কিভাবে আসা নিয়ন্ত্রণ করে। টেক্সট সাধারণ ভাবে আর্বিভাব হতে পারে অথবা অ্যানিমেশন মাধ্যমে নানা ভাবে আর্বিভাব হতে পারে। যেমন Fly-in, Crawl ইত্যাদি।
প্রস্ফাট এফেক্টস (Emphasis Effects)	Emphasis এফেক্টস স্লাইডের অবজেক্টের প্রয়োগ করা সম্ভব যা ইতিমধ্যে বর্তমান। Emphasis এফেক্টস আসলে তার অবস্থান পরিবর্তন ছাড়া একটি আইটেমে মনোযোগ আনতে সাহায্য করে।
প্রস্থান এফেক্টস (Exit Effects)	প্রস্থান এফেক্টস অবজেক্টের একটি স্লাইড ছেড়ে যে ভাবে প্রস্থান করে সেটি নিয়ন্ত্রণ করে। প্রস্থান এফেক্টস এন্ট্রান্স এফেক্টসের অনুরূপ।
মোশন পথ (Motion Path)	মোশন পথ অবজেক্টের নির্দিষ্ট আবক্র পথ বরাবর অগ্রসর করতে ব্যবহার করা যেতে পারে।

উপরোক্ত শ্রেণীর প্রতিটি মধ্যে বহু অ্যানিমেশন প্রভাব আছে। আপনি আপনার নির্বাচনের সাহায্যের করার জন্য, আপনি প্রতিটি বিভাগের মধ্যে অনেক কমন ইফেক্ট পাবেন। More Effects এর অধীনে Moderate, Subtle and Exciting ভাগে ভাগ করা হয় আপনাকে সাহায্য করতে।

আপনি একটি অবজেক্টের অ্যানিমেশন এক ধরনের অধিক প্রয়োগ করতে পারবেন।

- * যেমন, আপনি একটি Entrance Effects তারপর, একটি Emphasis Effects এবং পরিশেষে একটি Exit Effects দিতে পারেন। অ্যানিমেশন টাস্ক পেন খুলুন অ্যানিমেশন রিবন উপর কাস্টম অ্যানিমেশন চয়ন করে।
- * ADD EFFECTS বাটনে ক্লিক করুন

বি.দ্র.- আপনার স্লাইডের মধ্যে খুব বেশী অ্যানিমেশন প্রয়োগ করতে প্রলুব্ধ না হওয়াই ভালো এটা অ-পেশাদারীর পরিচয়।

টেক্সট অ্যানিমেশন প্রয়োগ করার জন্য:-

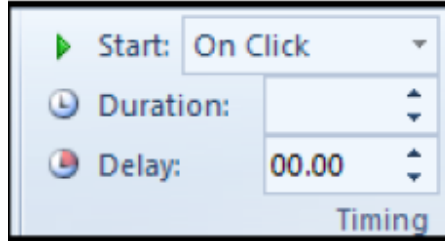
- * আপনি এনিমেট করতে চান টেক্সট বা গ্রাফিকাল অবজেক্ট নির্বাচন করুন।
- * অ্যানিমেশন রিবনের অ্যানিমেশন ড্রপ ডাউনের ডান দিকে নেভিগেশন অ্যারোতে ক্লিক করুন
- * আপনি প্রয়োজনীয় অ্যানিমেশন ইফেক্ট নির্বাচন করুন এবং একটি কমন প্রভাব বেছে নিন, এটা সুনিশ্চিত করুন যে সঠিক বিষয়শ্রেণীতে অন্তর্ভুক্ত হয়
- * Preview বাটনে ক্লিক করে নির্বাচিত অ্যানিমেশন দেখতে পারেন।



সম সময়ের অবজেক্টস অ্যানিমেশন:-

পাওয়ার পয়েন্ট 2010 আপনি একই সাথে একাধিক বস্তু এনিমেট করার ক্ষমতা দেয়। পাওয়ার পয়েন্ট এর পূর্ববর্তী সংস্করণে আপনি শুধুমাত্র প্রতিটি অবজেক্টের একটি অ্যানিমেশন প্রভাব যোগ করতে পারতেন এবং শুধুমাত্র একটি অ্যানিমেশন প্রভাব এক সময়ে চলমান করা যেতো। কিন্তু পাওয়ার পয়েন্ট 2010 এ আপনি আপনার পছন্দ মত একটি অবজেক্টের অনেক অ্যানিমেশন প্রভাব আবেদন করতে পারেন এবং আপনি আপনার অ্যানিমেশন প্রভাব সব একযোগে চলাতে পারেন। একই সঙ্গে প্রতিটি অ্যানিমেশনের জন্য অ্যানিমেশন অবজেক্টের শুরু অপশন সামঞ্জস্য করে অর্জন করা হয়। ডিফল্ট অ্যানিমেশন শুরু হয় মাউস ক্লিকের দ্বারা। আপনি একই সময় আগের অ্যানিমেশনের সঙ্গে পরের অ্যানিমেশন শুরুর সময় ঠিক করতে পারেন (With Previous) বা আগের অ্যানিমেশনের পরে একটি সংক্ষিপ্ত সময়ের বিরতি দিয়ে শুরু করতে পারেন (After Previous)।

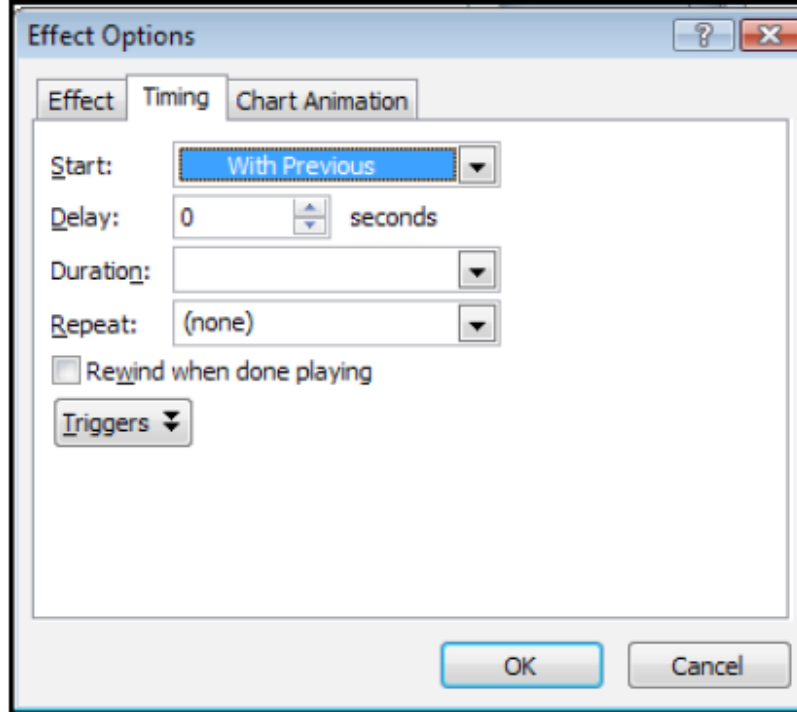
- ⦿ আপনার স্লাইডের অবজেক্টের অ্যানিমেশন প্রয়োগ করুন।
- ⦿ আপনার তালিকার মধ্যে একটি অ্যানিমেশন নির্বাচন করুন
- ⦿ অ্যানিমেশন রিবন থেকে এবং সময় গ্রুপ যান এবং স্টার্ট বক্স থেকে সেটিং নিয়ন্ত্রন করুন।



- ⦿ অ্যানিমেশনের ডান দিকে ড্রপ ডাউন নির্দেশকে ক্লিক করুন।
- ⦿ তালিকা থেকে WITH PREVIOUS বা AFTER PREVIOUS নির্বাচন করুন
- ⦿ আরও নিয়ন্ত্রণের জন্য AFTER PREVIOUS অপশনটি পরে জন্য সময় নিয়ন্ত্রণের জন্য নির্বাচিত অ্যানিমেশন তালিকা থেকে ড্রপ ডাউন নির্দেশকের উপর ক্লিক করুন এবং টাইমিং নির্বাচন করুন।

অথবা

- * তালিকা থেকে নির্বাচন করুন EFFECT OPTIONS
- * টাইমিং ট্যাবে যান
- * শুরু অপশন নির্বাচন করুন (ON CLICK, WITH PREVIOUS or AFTER PREVIOUS থেকে নির্বাচন করতে পারবেন)



- * প্রয়োজন হলে অন্যান্য অপশন প্রয়োগ করুন। ওকে বিটনে ক্লিক করুন।
- * আপনি করে প্লে বাটন বা PREVIEW ব্যবহার করে আপনার অ্যানিমেশন প্রভাব পূর্বরূপ দেখতে পারেন।

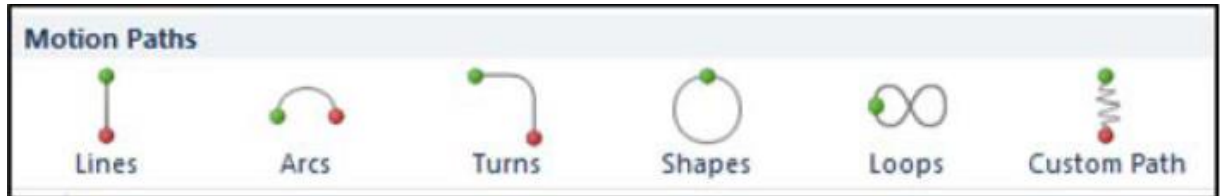


মোশন পাথ প্রয়োগ করতে:-

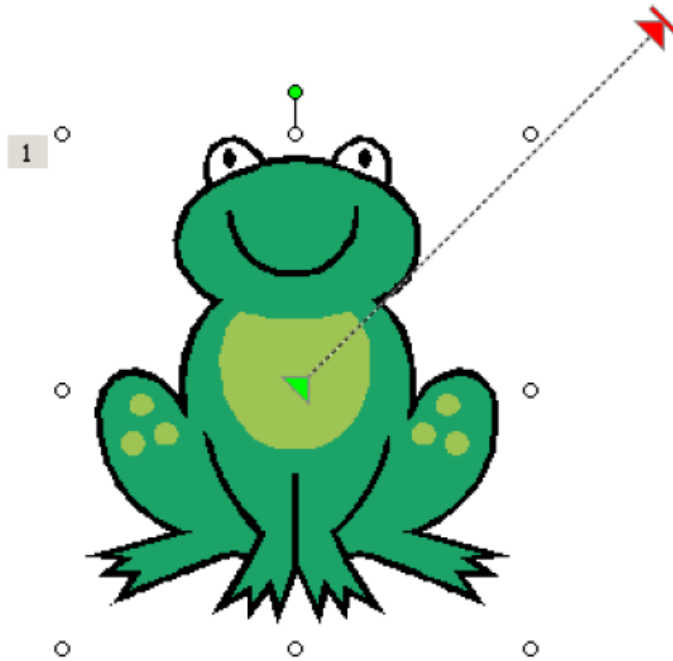
- ★ অ্যানিমেটেড করার অবজেক্ট নির্বাচন করুন।
- ★ বিভিন্ন উল্লিখিত পদ্ধতি থেকে একটি মোশন পাথ অ্যানিমেশন প্রভাব যোগ করুন।

- More Entrance Effects...
- More Emphasis Effects...
- More Exit Effects...
- More Motion Paths...
- OLE Action Verbs...

★ এক থেকে ছয় কমন মোশন পাথ নির্বাচন করুন। অ্যানিমেশন স্লাইডে দ্রুত প্রিভিউ হবে।



★ মোশন পাথ তীর এখন যদি আপনার অবজেক্টে যোগ করা হয়েছে যাতায়াতের দিক ইঙ্গিত করছে। সবুজ তীর চলাচলের শুরু পয়েন্ট, লাল তীর চলাচলের শেষ পয়েন্ট। আপনি মোশন পাথ শুরু এবং শেষ বিন্দু নিয়ন্ত্রন করতে পারেন, নতুন অবস্থানে আপনার মাউস দিয়ে টেনে এনে।



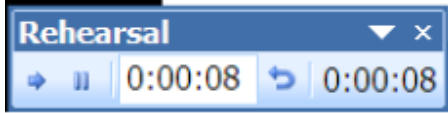
- ★ আপনি এক অবজেক্ট একাধিক মোশন পাথ যোগ করতে পারেন । মোশন পাথ তীর সামঞ্জস্য করার চেষ্টা করুন শেষ যাতে এক গতি পথ পরবর্তী মোশন পাথ তীরের শুরুর বিন্দু সঙ্গে মিলিত হয়।

উপস্থাপনার Rehearsing:-

আপনি আপনার উপস্থাপনা 'rehearse' করতে পারেন, পাওয়ার পয়েন্টে আপনি প্রতিটি স্লাইড ব্যয়ের সময় পরিমাণ রেকর্ড করা হবে। এই সময় তারপর ভবিষ্যতে উপস্থাপনা চালানোর জন্য ব্যবহৃত হতে পারে



- ⦿ স্লাইডশো রিবন থেকে Rehearse Timings নির্বাচন করুন।
- ⦿ আপনি প্রতিটি স্লাইডে কত সময় প্রয়োজন তা Rehearse Timings প্রতিফলিত হবে।



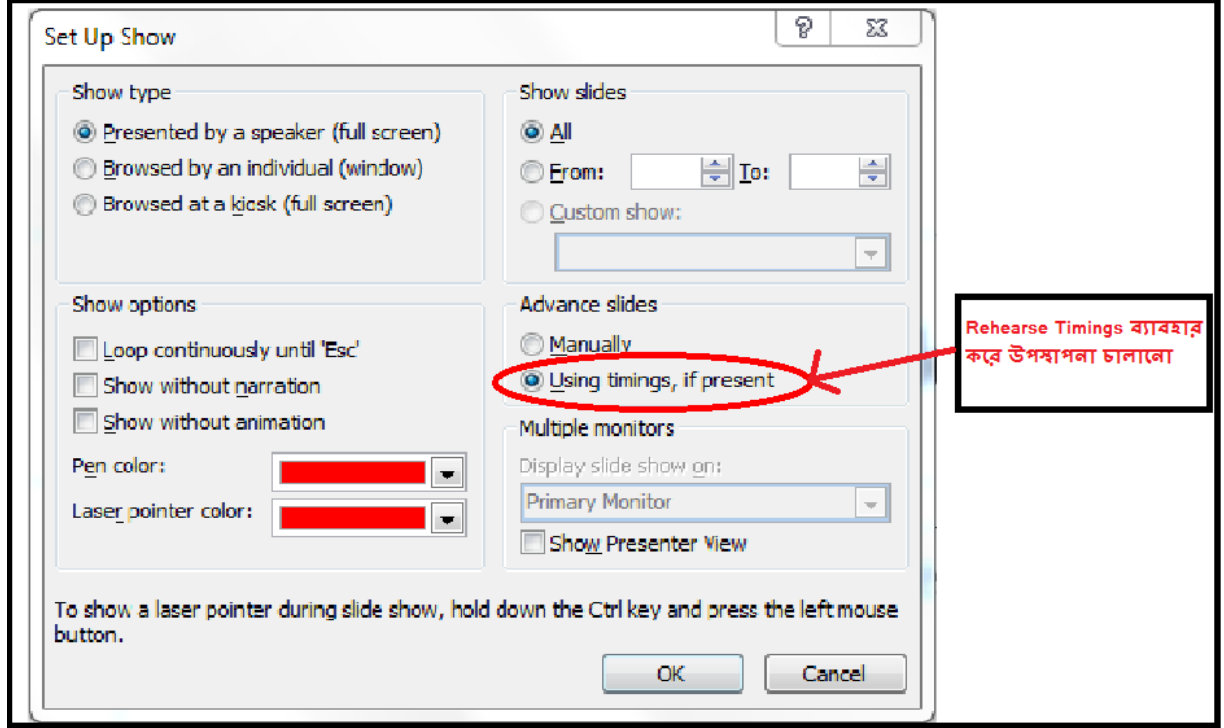
- ⦿ স্লাইড মধ্যে বিরতি, পুনরায় আরম্ভের জন্য রিহাৰ্সাল ডায়ালগ বক্সের মধ্যে Pause বাটন ব্যবহার করুন। টাইমার আপনাকে দেখায় বর্তমান স্লাইডের কতক্ষণ প্রদর্শিত হবে তার সময়।
- ⦿ আপনি কোনো স্লাইডের সময় পুনরায় শুরু করতে চাইলে, তাহলে Repeat Button এ ক্লিক করুন। পাওয়ার পয়েন্টে প্রতিটি স্লাইডের জন্য সর্বশেষ সময়টি রেকর্ড করা হয়।
- ⦿ যখন আপনি উপস্থাপনা শেষ করবেন, পাওয়ার পয়েন্ট উপস্থাপনার জন্য মোট সময় নির্দেশ করবে। এটি যদি গ্রহণযোগ্য হয়, তাহলে Yes এ ক্লিক করুন শো উপস্থাপনার সময় সেভ হয়ে যাবে।

Rehearse Timings ব্যবহার করে উপস্থাপনা চালানো:

আপনি যখন Rehearse বিকল্পের মাধ্যমে স্লাইডের সময় Enter করানো হচ্ছে, আপনি উপস্থাপনার স্লাইড শো চালানোর জন্য সময়ের ব্যবহার কিভাবে জানতে চাইবেন যাতে স্লাইড স্বয়ংক্রিয়ভাবে পরিবর্তন হতে পারে।

সময় ব্যবহার করে একটি শো চালানোর জন্য:-

- * স্লাইডশো রিবন থেকে সেট আপ (Set Up) স্লাইড শো নির্বাচন করুন
- * অ্যাডভান্স স্লাইড এলাকায় উল্লেখ করা হয় যে স্লাইড শো স্লাইড উপস্থাপনার সময় ব্যবহার করে সঞ্চালন করা হচ্ছে। [Using slide timings, if present]
- * OK বাটনে ক্লিক করুন।



- * আপনি সেট আপ শো ডায়ালগ বক্স ব্যবহার করতে পারেন স্লাইড শো এর অন্যান্য অপশন সেট করা জন্য।

REFERENCES

1. **Microsoft power point 2019 ,learning the basics by Eric Stockson**
2. **Microsoft power point 2019 for beginners by J.Davidson.**
3. **Marquee series Mlicrosoft power point 2019 by Audrey Roggenkamp & Lan Rutkowski ,Nita Rutkosky**
4. <https://bdebooks.com/books/ms-microsoft-power-point-by-bdebooks/>
5. https://himmelfarb.gwu.edu/tutorials/pdf/intro_powerpoint_2010.pdf
6. http://onlineadmissionubtec.org.in/doc/NBU_FYUGP_REGULATIONS_2024-25%20Final.pdf
7. https://vivekwebschool.org/rkms/sites/default/files/study_materials/MS-Office_Internet_MS_PowerPoint_Bengali.pdf